

Panoramica dei servizi



Indice

- 03 Proposta di valore
- 04 Chi siamo
- 05 Vision / Mission
- 06 Clienti
- 07 Tecnologie
- 13 Contatti

Proposta di valore



Soluzioni tecnologiche per la sicurezza, la resilienza e la sostenibilità delle infrastrutture e del territorio

Attraverso la combinazione di ricerca avanzata e sviluppo tecnologico, NHAZCA crea soluzioni all'avanguardia che proteggono e monitorano l'ambiente e le strutture critiche.

About



NHAZCA (Natural HAZards Control and Assessment) è leader a livello internazionale nell'analisi e monitoraggio dei rischi naturali e a supporto delle grandi opere e infrastrutture.

Siamo geologi, ingegneri civili, project manager e tecnici appassionati, con un mix unico di competenze del settore privato e accademico.

Dal 2009, lavoriamo ogni giorno per trasformare i dati geologici e geotecnici in informazioni utili ad azioni per la prevenzione e la gestione dei rischi naturali, con un unico protocollo applicabile a livello globale che garantisce la sostenibilità delle strutture e infrastrutture.



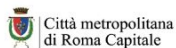
La nostra mission

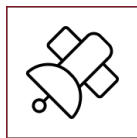
Fornire ai clienti soluzioni complete per l'analisi e il monitoraggio dei rischi naturali e della salute strutturale. Attraverso una combinazione di competenza, innovazione e dedizione, offriamo servizi di consulenza e strumenti tecnologici che migliorano la sicurezza, ottimizzano le prestazioni e minimizzano i rischi.

La nostra vision

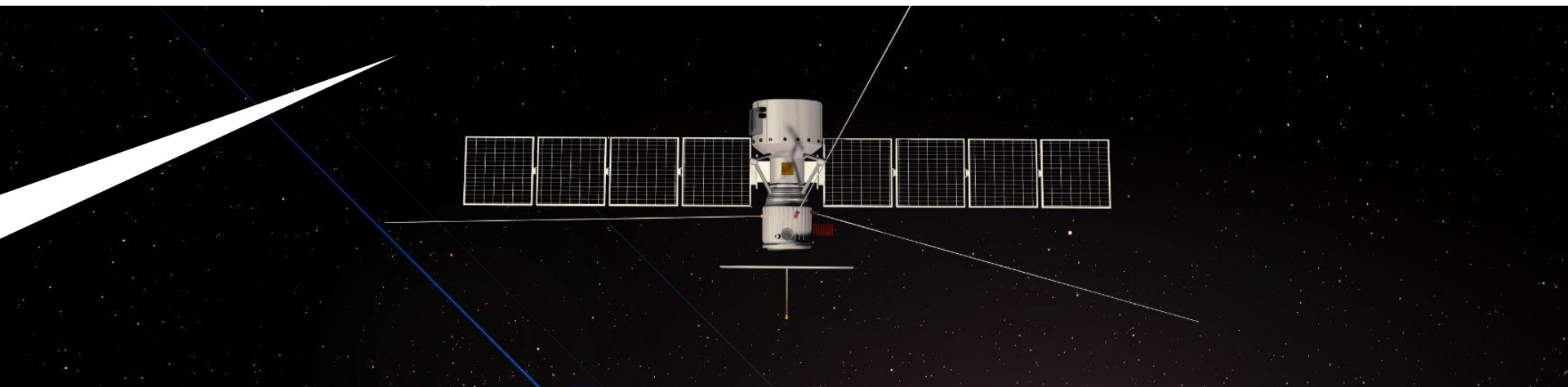
Diventare il principale fornitore di prodotti e servizi efficienti, affidabili, innovativi e di alta qualità per l'analisi e il monitoraggio dei rischi naturali e della salute strutturale.

I nostri clienti

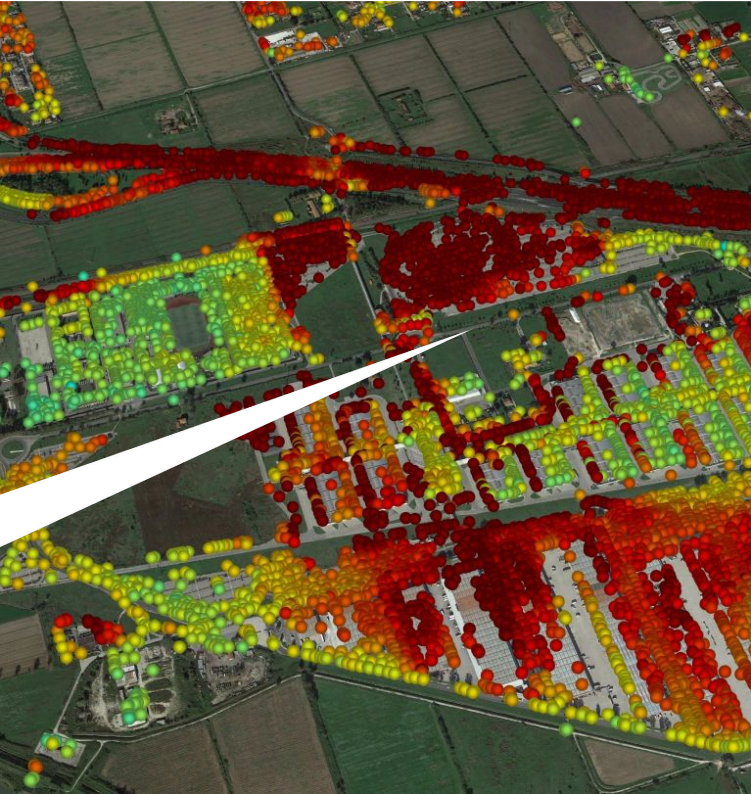




Sezione Tecnologie



→ PhotoMonitoring™



PhotoMonitoring™ è una tecnica di monitoraggio avanzato per l'analisi e il controllo del territorio e delle strutture sviluppata da NHAZCA.

PhotoMonitoring™ nasce in risposta alla crescente necessità di soluzioni di monitoraggio in tempo reale del territorio e delle strutture.

Questa nuova metodologia di indagine si fonda su una serie di algoritmi avanzati per l'elaborazione delle immagini, come la correlazione delle immagini digitali e il rilevamento dei cambiamenti, per individuare variazioni e spostamenti con un'accuratezza sub-pixel.

Per chi è utile PhotoMonitoring™?



PhotoMonitoring™ per il monitoraggio delle convergenze in gallerie (Tunnel Convergences Monitoring)

Il PhotoMonitoring™ per il monitoraggio delle convergenze in gallerie è un prodotto innovativo ed economicamente competitivo per monitorare gallerie esistenti o in corso di realizzazione.

Attraverso l'acquisizione periodica di immagini da uno o più punti di osservazione è possibile misurare gli spostamenti dell'intradosso delle gallerie nel corso del tempo, mediante un approccio temporale (serie temporali di spostamento in corrispondenza di qualunque punto visibile nell'immagine) e spaziale (mappe di spostamento a tutto campo per ricostruire il campo di deformazione complessivo).



I VANTAGGI

Nessuna necessità di target fisici

PhotoMonitoring™ non richiede l'installazione di target o altri oggetti all'interno del contesto oggetto di indagine.

Dati spaziali completi

La tecnologia passa da dati puntuali a dati spaziali, per una visione dettagliata e completa della deformazione strutturale.

Gestione in remoto

Il sistema, automatico e configurabile in modo versatile, può essere gestito interamente da remoto.



PhotoMonitoring™ per la mappatura dei crolli (Rockfall Counter & Mapping)

Il contatore per la mappatura dei crolli in roccia è utile per il monitoraggio di versanti o scarpate in roccia interessati da crolli. Attraverso l'acquisizione periodica di immagini da uno o più punti di osservazione si possono individuare, mappare e quantificare i fenomeni di crollo, anche di modeste dimensioni, al fine di individuare le porzioni di versante maggiormente suscettibili.

Il PhotoMonitoring™ consente di ottenere mappe dettagliate della distribuzione e della frequenza dei fenomeni di crollo, supportando la definizione di adeguate misure preventive o di difesa e migliorando la sicurezza nelle aree a rischio.



I VANTAGGI

Zero target fisici

Non è necessario installare target o altri oggetti nello scenario indagato.

Mappe di cambiamento

Il sistema elabora mappe di cambiamento delle porzioni visibili del versante o della scarpata, passando da dati puntuali a dati spaziali.

Punto di osservazione fisso

Il sistema utilizza un punto di osservazione fisso, eliminando l'incertezza dovuta al riposizionamento dello strumento per successive acquisizioni.



PhotoMonitoring™ per frane (Landslide Rapid Mapping)

Il PhotoMonitoring™ per la mappatura rapida delle frane è una soluzione innovativa, con costi relativamente ridotti, per monitorare la stabilità di un pendio o una scarpata interessata da eventi franosi.

Utilizzando fotocamere posizionate strategicamente, il sistema cattura immagini ad alta risoluzione da uno o più punti di osservazione, permettendo di monitorare i movimenti del terreno e mappare i cambiamenti nel corso del tempo.



I VANTAGGI

Accesso a mappe dettagliate

Il sistema ti permette di lavorare su mappe dettagliate dei cambiamenti delle porzioni visibili del versante o della scarpata, passando da dati puntuali a dati spaziali.

Frequenza di acquisizione variabile

Gli utenti possono regolare facilmente la frequenza di acquisizione delle immagini, aumentandola o diminuendola in base alle condizioni meteorologiche.

Velocità decisionale

PhotoMonitoring™ è un supporto decisionale per le autorità, che possono adottare misure di mitigazione del rischio e proteggere le aree vulnerabili.

Contatti

Contattaci ora e rivoluziona la sicurezza del tuo territorio con l'alta tecnologia

NHAZCA S.r.l.

P.IVA & Cod. Fisc: 10711191006

N.REA: RM-1250972

Capitale sociale: 100.000 €

Codice Univoco Ufficio: W7YVJK9

Sede Legale e operativa

Via Vittorio Bachelet, 12

00185 Roma

Tel.: (+39) 06 95.065.820

PEC: nhazcasrl@pec.it

E-mail: info@nhazca.com